

**ATLAS DE MAMOGRAFIA**

BR 51 2019 002866 0

*Classificação por Grupo: Saúde**Classificação por Subgrupo: Diagnóstico***MODERNIZAÇÃO DIAGNÓSTICA**

Um atlas de mamografia é um guia de referência que fornece imagens e descrições detalhadas da anatomia normal e anormal da mama. É usado por profissionais médicos, como radiologistas, para auxiliar na interpretação de imagens de mamografia. Os atlas de mamografia geralmente incluem imagens do tecido mamário de vários ângulos, bem como imagens de tecido mamário normal e anormal. Eles também podem incluir informações sobre os diferentes tipos de anormalidades mamárias que podem ser observadas na mamografia, como massas mamárias benignas (não cancerígenas) e malignas (cancerosas), calcificações e outros achados. Os atlas de mamografia são uma ferramenta importante para os profissionais médicos que usam a mamografia para rastrear e diagnosticar o câncer de mama. Eles ajudam a garantir que as imagens de mamografia sejam interpretadas com precisão e que o tratamento adequado seja fornecido aos pacientes.

Pensando nisso pesquisadores(as) da Universidade de Brasília, criaram um Software que fornece acesso a atlas de mamografia e outros materiais de referência para a interpretação de imagens de mamografia. Esse recurso pode ser acessado em computadores e outros dispositivos e podem ser úteis para profissionais médicos que precisam acessar atlas de mamografia e outros materiais de referência de forma rápida e fácil. O Software de interpretação de mamografia usa a inteligência artificial (IA) para auxiliar na interpretação de imagens, podendo incluir recursos como ferramentas de análise e algoritmos que podem ajudar a identificar anormalidades no tecido mamário. A versatilidade científico-tecnológica desta vez aplicada ao diagnóstico e aprendizado na imagiologia. Este trabalho nasce com o intuito de mesclar a facilitação do diagnóstico do exame de mamografia e alcançar o ensino e aprendizagem. Rompendo as barreiras da dificuldade da consulta nas longas páginas viradas e encurtando então o caminho até a informação. A ferramenta

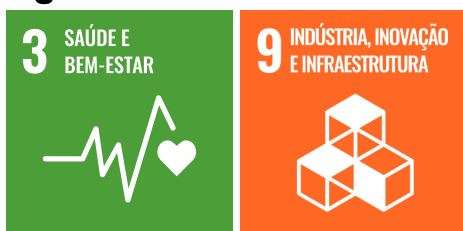


auxilia na prática clínica e diagnóstico de exames de mamografia, sendo que todas as classificações foram segundo o modelo adotado pelo Colégio Americano de Radiologia, utilizamos o método BI-RADS™ um sistema padronizado para relatar os achados de mamografia e outros exames de imagem de mama. O aplicativo conta também com um sistema de categorização dos temas mais utilizados do usuário, transforma em uma árvore de possibilidades onde corrobora com a organização educacional, frisando nas necessidades de implementação de conteúdos no ensino médico especializado.

#### VANTAGENS

- **Eficiência:** Auxílio e suporte tecnológico para o diagnóstico médico; Rapidez no processo diagnóstico.
- **Segurança:** Possibilidade de comparação do diagnóstico com casos similares, trazendo maior precisão dos resultados.

#### Agenda 2030 da ONU:



#### Gostou dessa tecnologia?

Para obter mais informações entre em contato com a Agência de Comercialização de Tecnologias (ACT) da Coordenação de Inovação e Transferência de Tecnologia (CITT), por meio dos contatos a seguir:

E-mail: [act@cdt.unb.br](mailto:act@cdt.unb.br)  
Telefone: (61) 3107-4116